

## Plan de Commercialisation

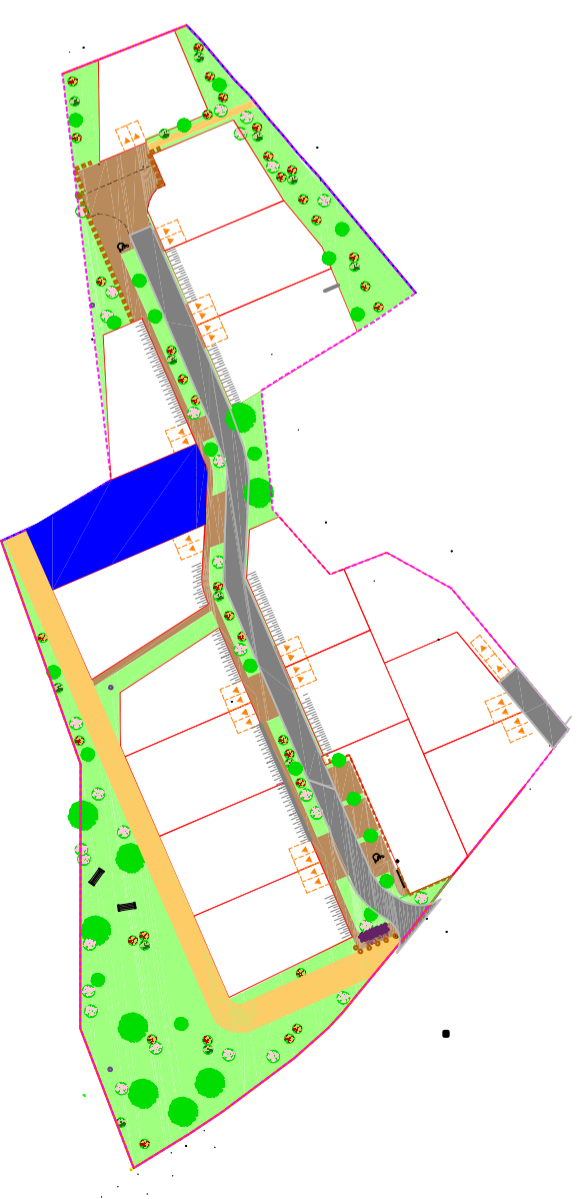
Lot n°12

Plan de localisation du terrain



MONTFURON (04)

LES MAISONS DU VERGER



MONTFURON (04)  
LES MAISONS DU VERGER

Maître d'Ouvrage

Maître d'Oeuvre



AXEDIA  
3 rue Martin Luther King - CS 30531 -  
84054 AVIGNON cedex1



INNOVINFRA  
134 A Imp des Chardons  
30 000 NIMES  
www.innovinfra.fr

Tel. : 04.90.27.20.20 Fax : 04.90.84.48.64

# Plan de commercialisation

## MONTFURON

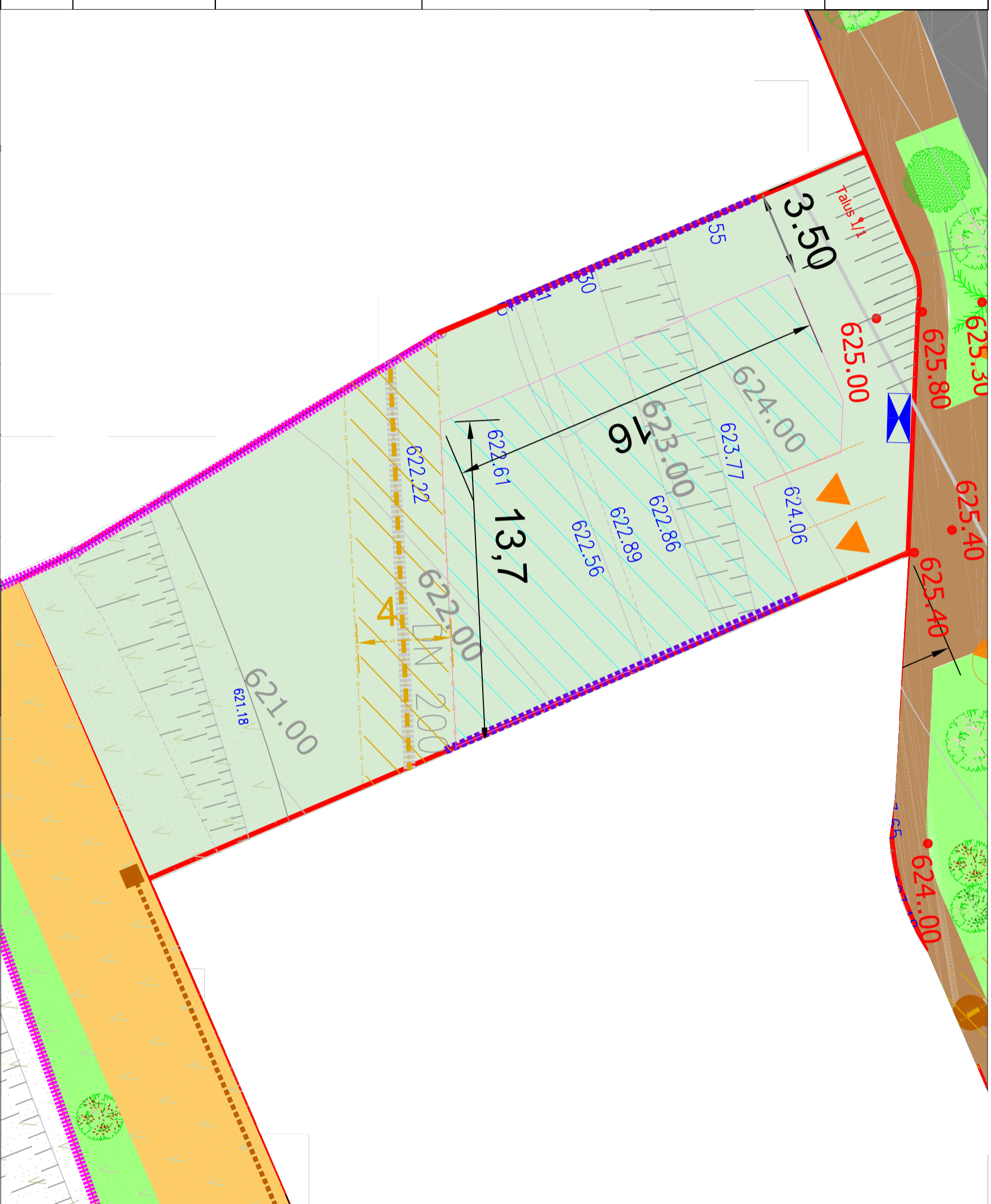


### Les Maisons du Verger

#### LOT n° 12

Surface : 580 m<sup>2</sup>

ECHELLE:



- Servitude non constructible, sans plantations de hautes tiges
- Servitude de canalisation eaux usées ancienne.
- Servitude de canalisation eaux usées nouvelle.
- Arbre à Supprimé si besoin par l'acquéreur selon Permis de construire
- Arbre à Supprimé par l'acquéreur
- Arbre Conservé
- Implantation en limite séparative de lot ou alignement obligatoire

- Zone de constructibilité autorisée et réglementée (voir Règlement Ecrit et PLU) pour les Constructions à 7.0m de hauteur maximum à l'égout des toits. R+1
- Zone de constructibilité autorisée et réglementée (voir Règlement Ecrit et PLU) pour les Constructions à 3.5m de hauteur maximum à l'égout des toits. RDC en Toit terrasse.
- Zone de constructibilité autorisée et réglementée (voir Règlement Ecrit et PLU) pour les Constructions à 3.5m de hauteur maximum à l'égout. RDC - en toiture terrasse ou auvent. Toitures tuiles proscrites
- Périmètre lotissement
- Les terrasses sont à inclure dans la zone constructible, elle ne seront pas autorisées en dehors.

- Espace Privatif Non Clos, 25m<sup>2</sup>
- Charge acquéreur
- Soutènement
- Limite parcellaire
- Clôture rigide 1.50m ht + Haie selon PA10.1
- Charge acquéreur
- Altimétrie terrain naturel
- Altimétrie projetée (pouvant varier lors de la réalisation des travaux d'aménagement).

- Enrobé Voirie
- Trotoir sable stabilisé renforcé
- Stationnement
- Pré-entrée de parcelle
- Arrivée des réseaux (Eau, Télécom, Electricité)
- Boîte de branchement Eaux usées
- Conduite branchement Eaux usées
- Servitude

**GABARITS:**  
Respecter les hauteurs de faîtage et pente de toiture selon le règlement écrit. (cf pièce PA 10.1).

**GESTION DES EAUX PUVIALES:**  
Gestion à la parcelle, prescriptions du permis d'aménager.

**CLOTURES:**  
Respecter le règlement écrit (cf pièce PA 10.1).

Les terrains présentent une topographie avec pentes, des talus pourront être aménagés en limite de lot.

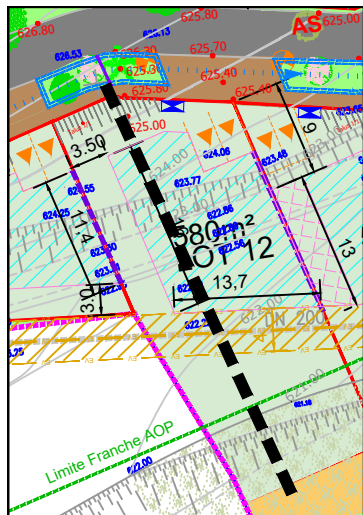
**BORNAGE:**  
Le bornage définitif sera réalisé par un géomètre expert et précisera la surface exacte du lot.

**PLANTATIONS:**  
Les plantations extérieures à la parcelle seront entretenues par l'aménageur, la collectivité ou l'ASL.

**SERVITUDES:**  
Conformément au règlement du permis d'aménager, chaque lot devra supporter le passage des réseaux qui seraient nécessaires à l'alimentation générale du lotissement et son propriétaire devra permettre l'accès à tout ouvrier ou entrepreneur qui serait chargé de l'entretien de ce réseau sans que cette servitude donne lieu à une quelconque compensation.

Les servitudes ne peuvent être créées que par acte authentique.

**RESEAUX:**  
Les emplacements sont donnés à titre indicatif et pourront varier en chantier.



MONTFURON Les Maisons du Verger  
Coupe Schématique Nord-Sud  
LOT 12  
Echelle "variable"  
Les altimétries et mesures sont indicatives elles pourront varier en phase EXE

